

7	8
9	10
11	

土砂災害

- 土石流急傾斜地特別警戒区域
- 土石流急傾斜地警戒区域
- 地すべり危険箇所

河川浸水想定

- 浸水深0.5m未満
- 浸水深0.5~3.0m未満
- 浸水深3.0~5.0m未満
- 浸水深5.0~10.0m未満

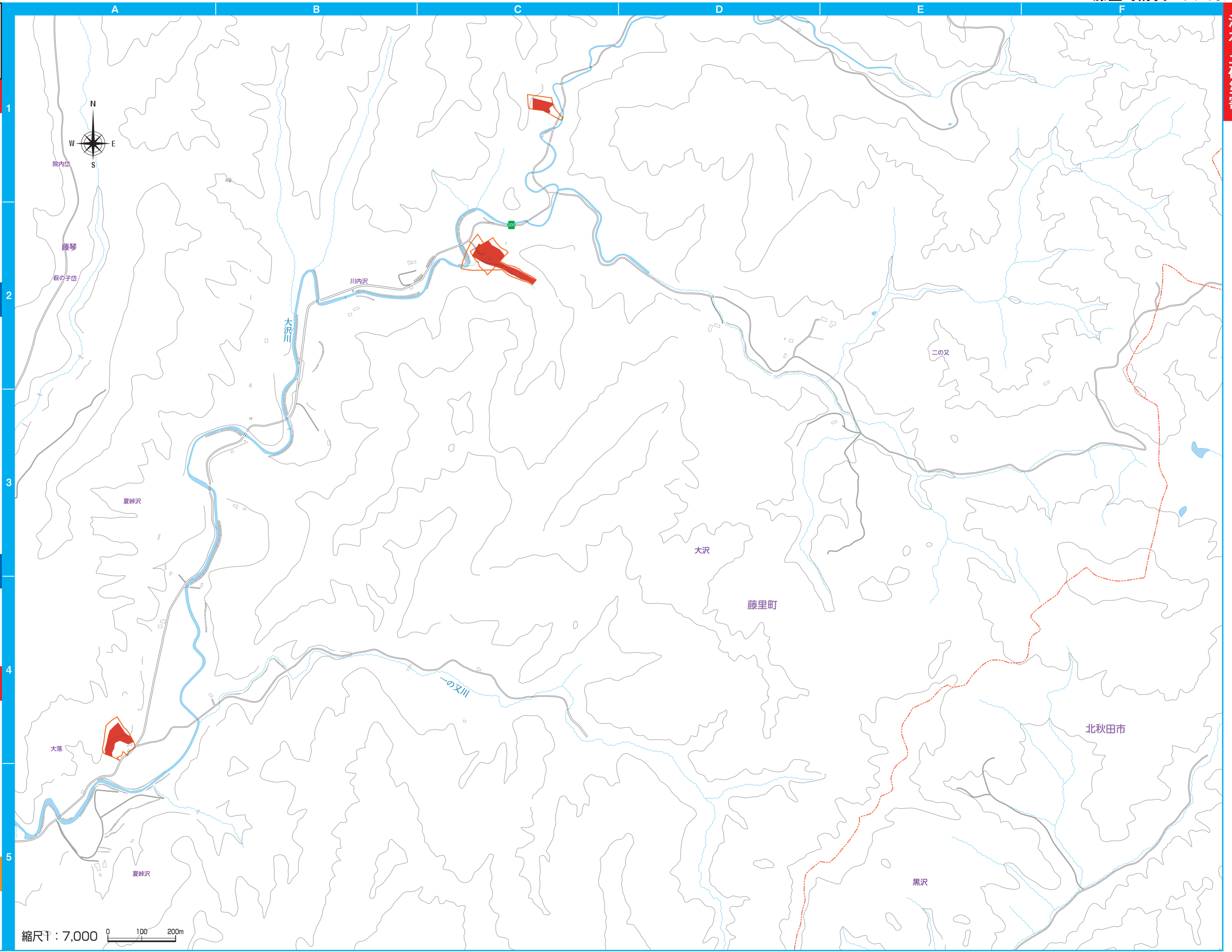
防災重点ため池浸水想定

- 浸水想定範囲

避難施設

- 指定緊急避難場所 ① (赤色で表記)
- 指定避難所 ① (青色で表記)
- 福祉避難所 ① (緑色で表記)

避難方向



縮尺 1 : 7,000