

# 藤里町定住化促進住宅 入居者募集要項



## ◆申込み受付期間

令和3年11月15日（月） ～ 令和3年12月20日（月）

※空きがある場合は随時申込を受け付けます。

## ◆申込み場所

藤里町役場 総務課 企画財政係

## ◆申込み方法

所定の入居申込書及び必要書類を 総務課 企画財政係 へご持参ください。

問い合わせ先

藤里町役場 総務課 企画財政係

〒018-3201 秋田県山本郡藤里町藤琴字藤琴8番

TEL : 0185-79-2111 FAX : 0185-79-2293

MAIL : kikaku@town.fujisato.akita.jp

## 1 藤里町定住化促進住宅とは

住宅を確保し、住居に困っている若い世代・子育て世代の町外流出を抑制するとともに、UIターン者を受け入れ、人口減少対策及び地域活性化を図ることを目的とした賃貸住宅です。

## 2 募集住宅

(1) 住宅の名称 藤里町定住化促進住宅 C 棟

(2) 住宅の概要、募集戸数等

【所在地】 藤里町藤琴字藤琴 36 番

【構造】 鉄骨 2 階建・オール電化仕様

【その他】 屋外物置付き、駐車場付き

間取り (規模)	戸数	住宅 番号	家賃 (※1)	敷金	備考
1LDK (1階)	1戸	101号	45,000円	100,000円	内装仕様：ライト
1LDK (1階)	2戸	102号 103号	45,000円		内装仕様：ホワイト
2LDK (2階)	2戸	201号 202号	55,000円		内装仕様：エレガントモダン
1LDK (2階)	1戸	203号	50,000円		内装仕様：ライト フリースペース付

(※) 18歳未満のお子さんがある場合は上記家賃から一人につき 5,000円を減額します。

ただし、家賃の最低月額は 30,000円とします。

### 3 入居資格

入居の申込み時点において、以下の1または2のいずれかに該当し、3～6の入居資格条件のすべてを満たす方。町の資格審査（入居者選定委員会）を経て入居が決定します。

No.	入居資格条件
1	町外からの転入者で自ら居住するための住宅を必要とする者
2	町内に住所を有し住宅に困窮している者
3	家賃の支払いができる者
4	市町村税等を滞納していない者であり、且つ同居者においても滞納していない者
5	家賃の支払いにつき、確実な連帯保証人がある者
6	入居申込者又は同居しようとする親族が暴力団員でないこと

※公営住宅法による入居資格者の収入基準の適用はありません。

※申込み多数の場合は若者、子育て世代を優先します。

### 4 入居申込み受付期間等

申込期間	令和3年11月15日（月）～令和3年12月20日（月） ※空きがある場合は随時申込を受け付けます。
申込時間	午前8時30分から午後5時15分まで（土・日曜日、祝日を除く）
申込場所	藤里町役場 総務課 企画財政係（〒018-3201 藤里町藤琴字藤琴8）

### 5 入居申込みに必要な書類

入居申込みに必要な書類は下記の通りです。申込みをする前に必要書類をよくご確認ください。

- ① 定住化促進住宅入居申込書
- ② 入居者全員の住民票
- ③ 入居者全員の所得証明書
- ④ 入居者全員の納税証明書

※入居決定後に連帯保証人（1人）の届出が必要となります。

定住化促進住宅入居請書、連帯保証人の所得証明書

## 6 入居申込みについての注意事項

- (1) 受理した入居申込書及び必要書類の返還はできません。
- (2) 審査の上、他の書類の提出のお願いをすることがありますので、あらかじめご承知おきください。
- (3) 世帯を不自然に分離した入居申込みはできません。
- (4) 動物類を飼う（餌付けを含む）ことはできません。ただし、身体障がい者補助犬の利用を希望するときは、その飼育を認めることとしていますので、お申し出ください。

## 7 家賃（入居者負担額）及び駐車場等の使用について

### (1) 家賃（入居者負担額）

18歳未満のお子さんがある場合は一人につき5,000円を減額します。ただし、家賃の最低月額額は30,000円とします。

18歳未満の子供の人数	1LDK	1LDK (フリースペース付)	2LDK
0人	45,000円	50,000円	55,000円
1人	40,000円	45,000円	50,000円
2人	35,000円	40,000円	45,000円
3人	30,000円	35,000円	40,000円
4人	30,000円	30,000円	35,000円
5人～	30,000円	30,000円	30,000円

### (2) その他（使用料は家賃に含む）

- ・駐 車 場：各世帯2区画まで使用できます。駐車場に引火性もしくは発火性の物品又は他の者の駐車の妨げとなる物品は持ち込めません。
- ・自転車置き場：屋根付き、共用です。A棟の横とB棟の前に設置しています。
- ・物 置：連結型物置。各世帯1戸使用できます。  
(幅820mm × 奥行950mm × 高さ2,075mm)

## 8 入居時期

入居可能時期は 令和4年2月1日 を予定しています。

## 9 住宅設備概要

- ◆ オール電化仕様。
- ◆ キッズデザイン賞受賞の遮音床を使用。
- ◆ 各戸で内装デザインが異なります。

室名等	概要
リビング ダイニング	<ul style="list-style-type: none"> <li>・エアコン（三菱電機）</li> <li>・収納</li> <li>・網戸</li> <li>・ドアホン（モニター）</li> </ul>
キッチン	<ul style="list-style-type: none"> <li>・対面キッチン（給水・給湯）</li> <li>・2口IHヒーター＋ラジエント</li> <li>・浅型レンジフード</li> </ul>
脱衣所	<ul style="list-style-type: none"> <li>・洗面化粧台（給水・給湯、三面鏡タイプ）</li> <li>・洗濯機置場</li> </ul>
浴室	<ul style="list-style-type: none"> <li>・ユニットバス（追い炊き機能付き）</li> <li>・浴室暖房乾燥機付き 24時間換気扇</li> </ul>
トイレ	<ul style="list-style-type: none"> <li>・温水洗浄暖房便座</li> </ul>
玄関	<ul style="list-style-type: none"> <li>・電子ロックキー</li> <li>・ドアホン（屋外）</li> <li>・土間収納</li> </ul>
居室	<ul style="list-style-type: none"> <li>・収納（ウォークインクローゼット）</li> <li>・網戸</li> </ul>
電気	<ul style="list-style-type: none"> <li>・40A</li> </ul>
電話	<ul style="list-style-type: none"> <li>・なし</li> <li>・室内への配線ルートのみ</li> </ul>
テレビアンテナ	<ul style="list-style-type: none"> <li>・地上デジタル</li> <li>・110°CS対応BS</li> </ul>
物置	<ul style="list-style-type: none"> <li>・連結式（屋外・各世帯一戸）</li> </ul>



電子ロックキー



ユニットバス



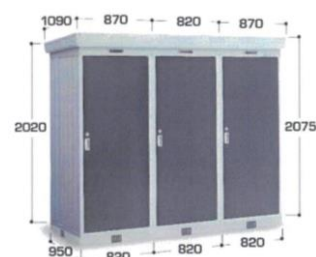
浴室暖房乾燥機付き換気扇



室内用物干し金物



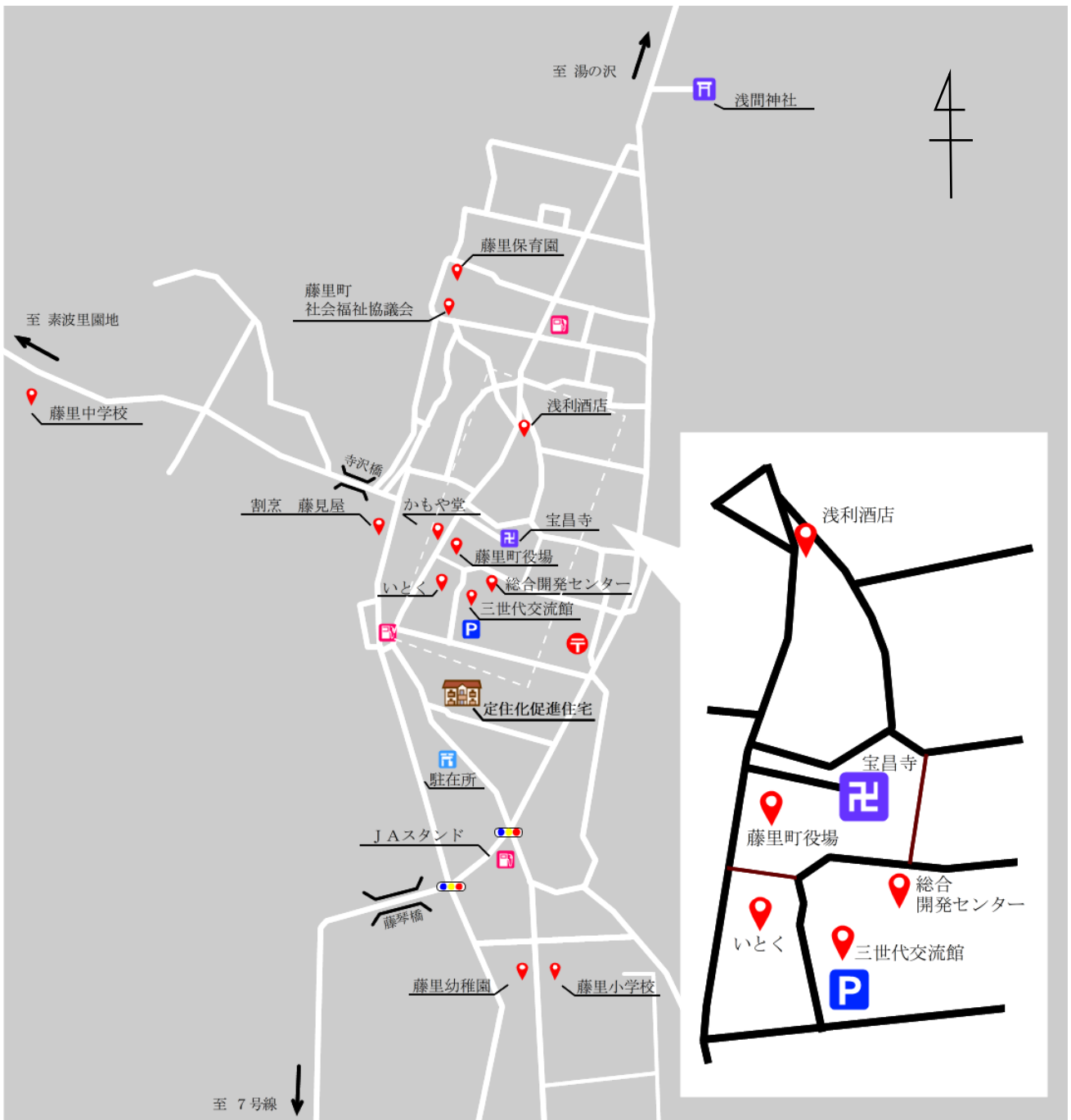
対面キッチン



連結式物置

## 10 位置図、間取り等

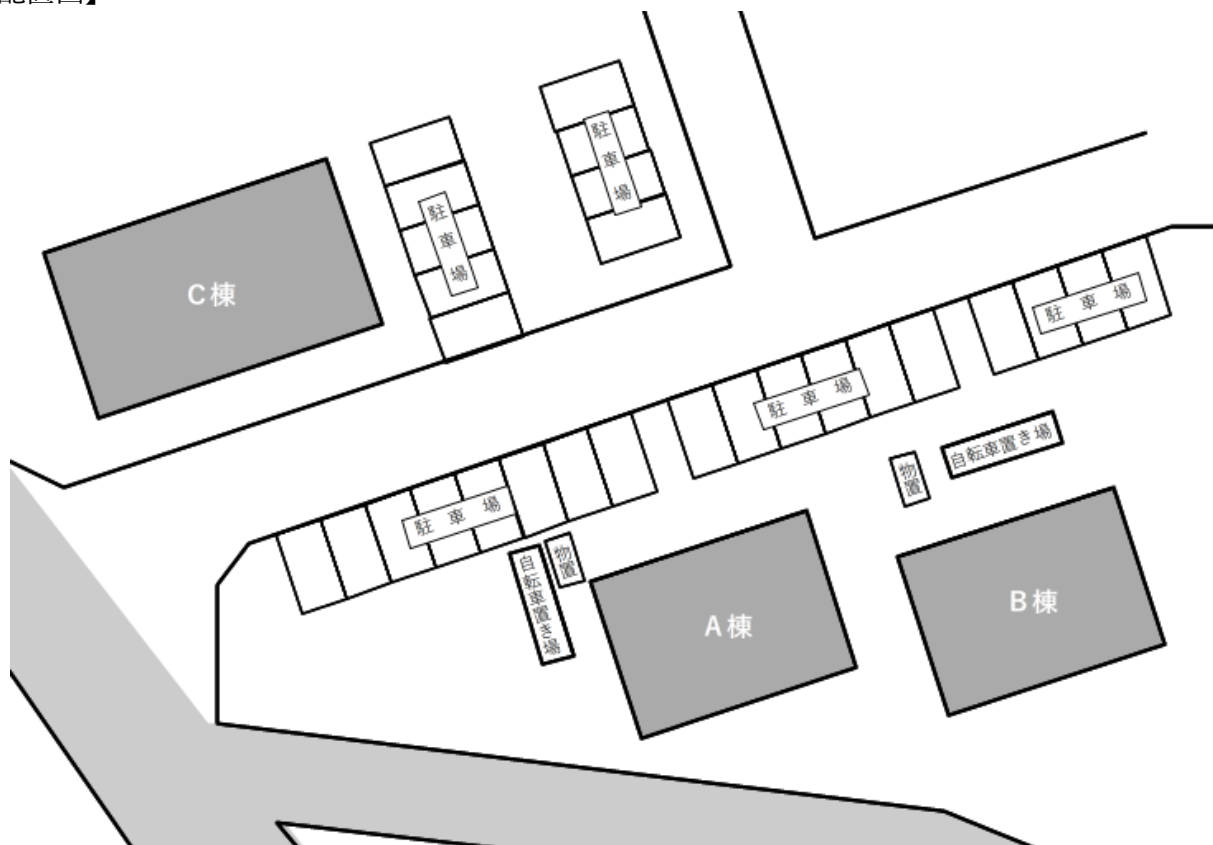
### 【位置図】



### 【藤里町定住化促進住宅 周辺環境】

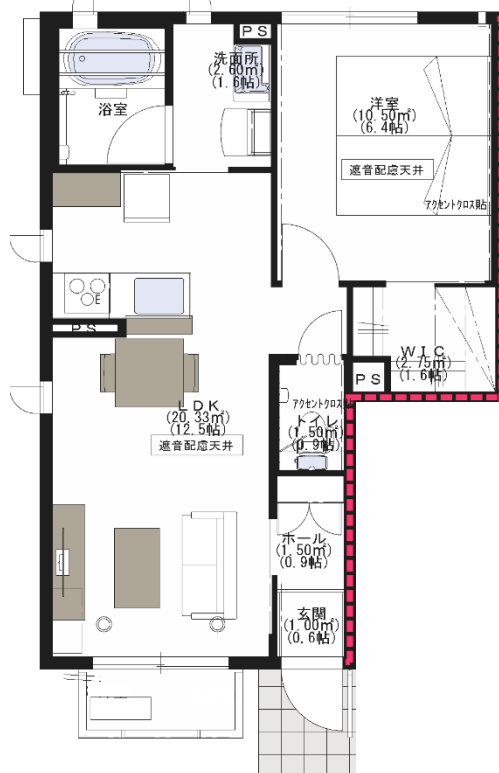
■ 藤里保育園	徒歩	11分	900m	■ いとく 藤琴店	徒歩	3分	300m
■ 藤里幼稚園	徒歩	7分	550m	■ 秋田銀行 藤里支店	徒歩	3分	280m
■ 藤里小学校	徒歩	7分	550m	■ JAあきた白神 藤里支店	徒歩	5分	400m
■ 藤里中学校	徒歩	14分	1km	■ 藤琴郵便局	徒歩	4分	350m
■ 藤里町役場	徒歩	5分	400m	■ 能代警察署藤里駐在所	徒歩	2分	160m
■ 藤里町民体育館	徒歩	4分	300m	■ ガソリンスタンド (最寄)	徒歩	2分	190m
■ 藤里町総合開発センター	徒歩	4分	300m	■ 温泉 (湯の沢温泉郷)	車	7分	5km
				■ 素波里園地	車	21分	12km

【配置図】

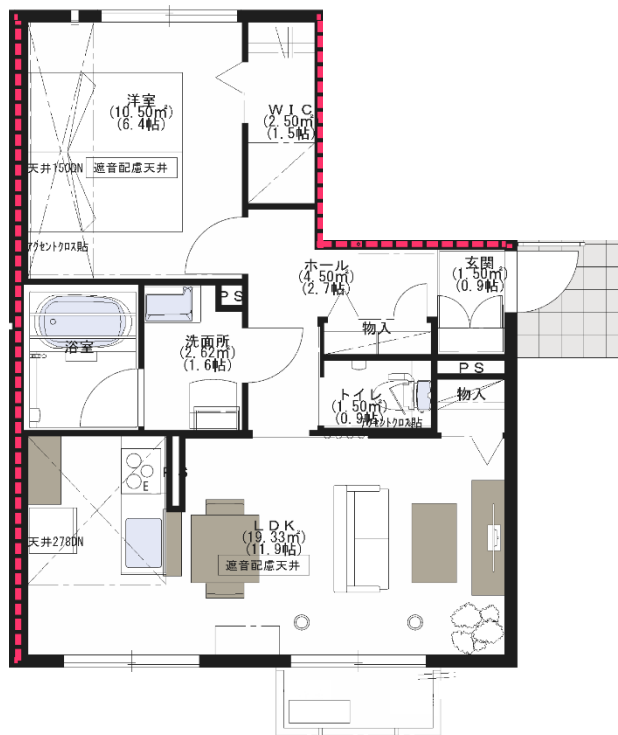


【平面図（1LDK）】

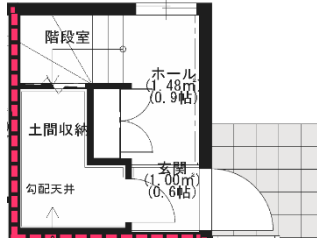
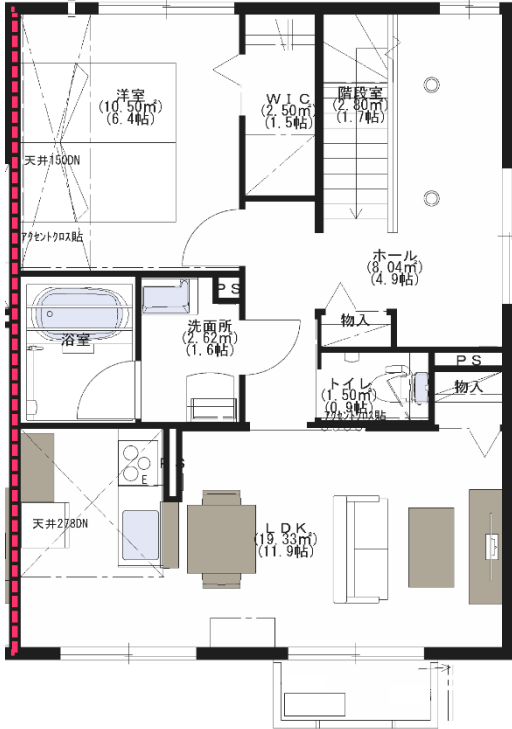
1階101号室  
 1LDK 44.30㎡ (≒13.4坪)  
 ※102号室は101号室の反転プランとなります。



1階103号室  
 1LDK 48.23㎡ (≒14.5坪)



2階203号室  
1LDK 63.56㎡ (≒19.2坪)



【平面図 (2LDK)】

2階201号室  
2LDK 61.88㎡ (≒18.7坪)  
※202号室は201号室の反転プランとなります。

