

28年度「地籍調査」にご協力をお願いします

【調査対象字名】

藤琴 字

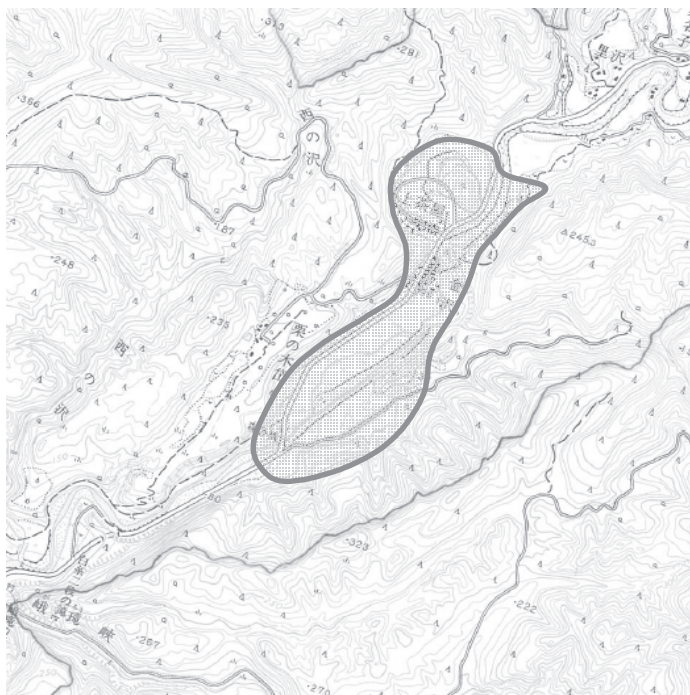
森合、金沢、上茶屋、十六貫

計 4 字 (0. 5 5 km²)

地籍調査のスケジュール

5月中旬	地籍調査地区説明会	地籍調査の目的、方法等についての説明。
6月上旬～8月	一筆地調査現地立会い	土地所有者の立ち会いにより、境界に杭を打ちます。
29年3月	平成28年度分仮閲覧	でき上がった図面の確認、地番・地目・所有者等の確認。

平成28年度 地籍調査計画区域図



「地籍調査」は“土地の国勢調査”ともいわれ、正しい測量によって新しく地図と帳簿（地籍図と地籍簿）を作り、みなさんの土地の正しい位置、形、地番、地目、面積を明らかにするための調査です。

現在の土地台帳や公図は、そのほとんどが明治の初め頃に作られたもので、当時の測量技術の未熟さや、現況の移り変わりによって食い違いが生じてきており、大切な土地の境界争いの原因にもなっています。

また、この調査の際、条件に応じて分筆や合筆を行うこともできるほか、登記簿の住所を正しく書き替えるなどの変更も、自己負担なしでできます。

正しい調査ができるよう、関係者皆様のご協力をお願いします。

【お問い合わせ先】 藤里町総務課総務係
☎ 79-2111

【農林課】

- ◇ 林業振興係 上席主査・淡路学（林業振興係主査）
- ◇ 農業振興係 上席主査・淡路憲（農業振興係主査）
- ◇ 農業振興係 主査・細田知希（教育委員会学校教育係主査）
- ◇ 農業振興係 主査・菊地拓也（総務課付主査）

【生活環境課】

- ◇ 課長補佐・生活環境係長・環境整備係長兼務・明石雄吾（総務課長補佐・総務係長兼務）
- ◇ 環境整備係 上席主査・小山喜之（総務課企画財政係長）
- ◇ 環境整備係 主事・平川誉裕（新採用）

【商工観光課】

- ◇ 商工観光係 主事・武田純（新採用）

【教育委員会】

- ◇ 教育次長・夏井公成（税務会計課長・会計管理者兼務）
- ◇ 生涯学習係 主査・市川裕太（生涯学習係主任）
- ◇ 生涯学習係 主事・成田貴之（商工観光課商工観光係主事）
- ◇ 学校教育係 主事・堀内英理香（新採用）
- ◇ 学校教育係 主査 藤里幼稚園・加藤優大（学校教育係主任 藤里幼稚園）
- ◇ 学校教育係 主任 藤里保育園・米沢美佳（学校教育係主事 藤里保育園）
- ◇ 学校教育係 作業手 藤里中学校・淡路佳子（学校教育係作業手 藤里小学校）
- ◇ 学校教育係 作業手 藤里小学校・安保直美（学校教育係作業手 藤里幼稚園）

【退職・3月31日付】

- ◇ 主幹・佐々木和繁
- ◇ 教育委員会学校教育係作業手 藤里中学校・齋藤ひろみ
- ◇ 農林課専門員・小山博