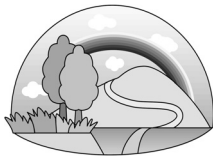




ごめいぶくを  
お行いします



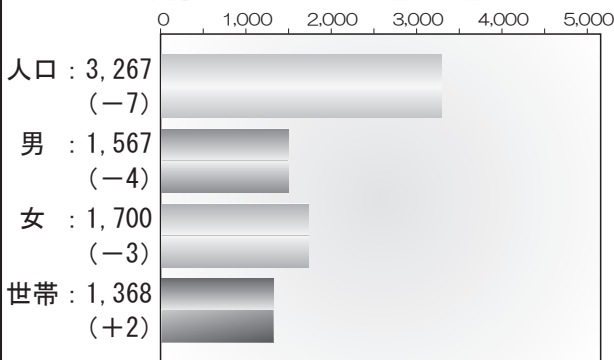
《休日の死亡届について》

【受付時間】午前8時30分～午後3時

※来庁前に役場（日直）に電話連絡してください。

☎79-2111（休日の連絡先）

藤里町ミニ統計



☆2月28日現在・（ ）内は前月比

出生:0人・死亡:3人・転入:1人・転出:5人

交通死亡事故ゼロ

6,416日

無火災

387日

（平成31年3月20日現在）

町発注事業  
入札結果のお知らせ

(50万円以上・税込み)

◇2月分◇

○藤里小学校救助袋購入

【工事請負者】榎能代消防センター

【請負額】1,009,800円

【納期】平成31年3月27日

交通災害共済・不慮の事故災害共済  
加入申込の受付をしています

平成31年度「交通災害共済・不慮の災害共済」の加入を受け付けています。役場窓口などで年齢、職種を問わずどなたでもすぐに加入できます。

なお、町老人クラブ会員の方が「交通災害・不慮の災害」セットでご希望の場合900円で加入できます。ただし、団体単位での取り扱いとなりますので、ご自分が所属する老人クラブにお申してください。

【共済掛金】◆交通災害共済 300円

◆不慮の災害共済 700円

(いずれも年額)

【お問い合わせ・申込み先】

藤里町役場 町民課 町民福祉係 ☎79-2113

「白神山地森のえき」休館日変更のお知らせ

湯の沢地区にある「白神山地森のえき」は、これまで毎週木曜日を休館日としておりましたが、今年から観光シーズン中の休館日を廃止することとしました。すでに3月21日（木祝）からスタートしており、11月中旬までは休まず営業します。なお、冬期間の休館日の有無については改めてお知らせいたしますので、変わらぬご愛顧のほどよろしくお願い申し上げます。

【白神山地森のえき】

〒018-3201 藤里町藤琴字里栗38-2

TEL&FAX: 88-8021

営業時間: 午前9時～午後5時

(食堂は午前11時～午後2時)

【お問い合わせ先】

藤里町商工会 観光振興課 ☎79-2518

お詫びと訂正

広報「ふじさと」2月号「おくやみ」欄の年齢に誤りがありました。お詫びして、訂正いたします。

(誤) 伊藤 忠 さん (93歳)

(正) 伊藤 忠 さん (79歳)